

物联网的以太网接入解决方案

上海卓岚信息科技有限公司

现场展位号：A58

李章林 博士

内容

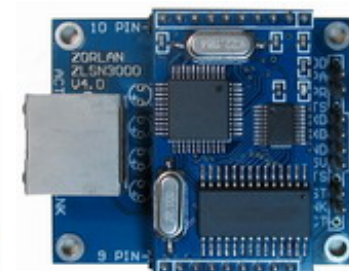
- 公司简介
 - 关于卓岚
 - 产品系列
 - 产品特点
- 应用案例
- 技术专题

卓岚简介

- 公司地址：上海市徐汇区漕宝路103号自动化仪表城1号楼
- 公司愿景：将物联网设备无缝地接入网络，实现随时随地可监控！
- 商标：ZLAN
- 公司产品：串口服务器、串口转以太网模块、串口系列转换器。目前主要实现物联网设备接入以太网！
- 公司特点：
 - 从2003年开始嵌入式联网研究。
 - 具有自主产权的TCP/IP协议栈。
 - 国家软件版权注册。

产品系列

- 串口服务器
 - RS232/485/422
- 嵌入式联网模块
 - RS232/485/422/TTL
- 基于Web网页控制的物联网模块
 - 基本型模块
 - 网页空间可扩展
- Modbus TCP网关模块
 - Modbus TCP转RTU
 - (包括RS232 /485)



产品特点

- 稳定可靠
 - 8年的历史，长时间运行，ISO9001认证。
- 价格优势
 - 自主知识产权的嵌入式TCP/IP和操作系统。
- 国家版权
- 功能齐全
 - 且具备域名解析的DNS、自动获取IP的DHCP、UDP组播、串口**9**位数据自适应、串口类**AT**命令、100个同时的TCP连接、ModbusTCP支持、网页下载和卓岚HTML控件技术服务
- 技术服务



内容

公司简介

应用案例

物联网的以太网接入方案

PLC远程监控方案

智能家居联网方案

智能电网方案

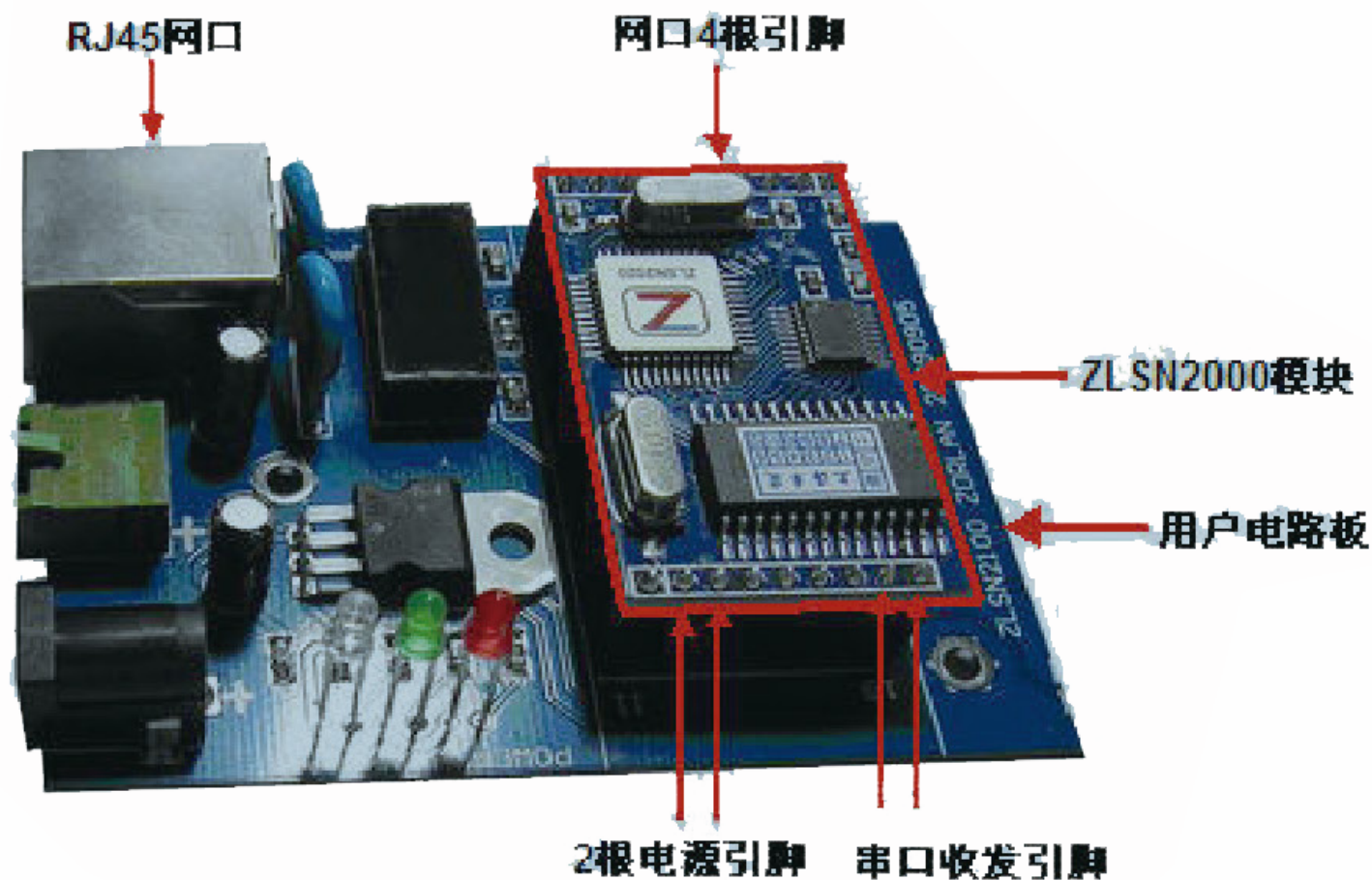
安防监控联网方案

技术专题

物联网的以太网联网方案



ZLSN2000模块单片机联网方案



用户电路板示例

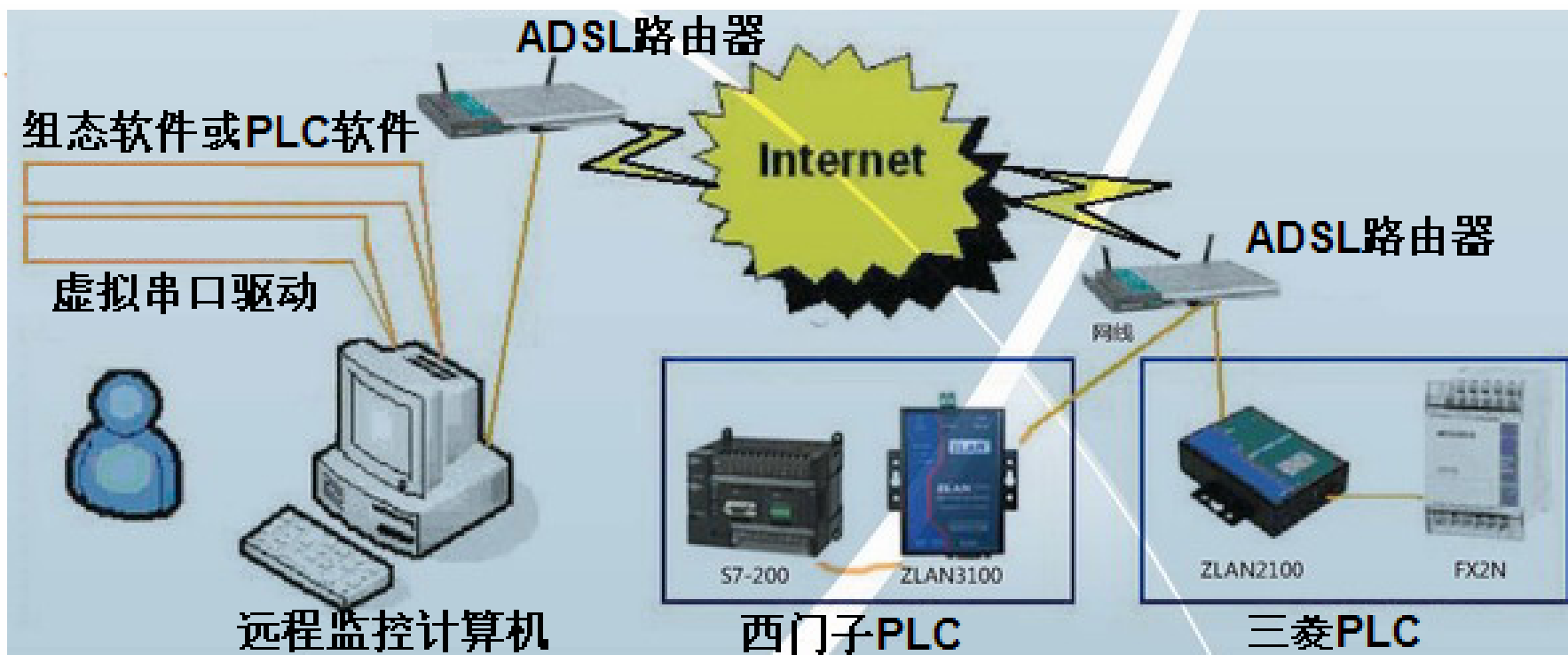
ZLSN2000模块联网

- 优点:

- 降低开发难度、产品上市快
- 增加稳定性
- 价格较低

PLC远程监控方案

- 支持西门子S7-200、三菱FX、Q系列、台达、欧姆龙等PLC。
- 支持远程程序下载。
- 支持跨Internet
- 支持Modbus TCP协议



智能家居网络接入方案

- 家中用wifi登录ZLSN2030的网页来控制
- 户外登录Internet服务器或ZLSN2030网页控制



智能电网方案

- RS485智能电表的网络化升级



安防报警方案

- 网络型安防报警信号的传输
 - 基于有线电视网报警
 - 机房安防报警
 - 银行安防报警
 - 温度、火警、烟感



内容

公司简介

应用案例

技术专题

基于Web的监控技术

Modbus TCP转RTU技术

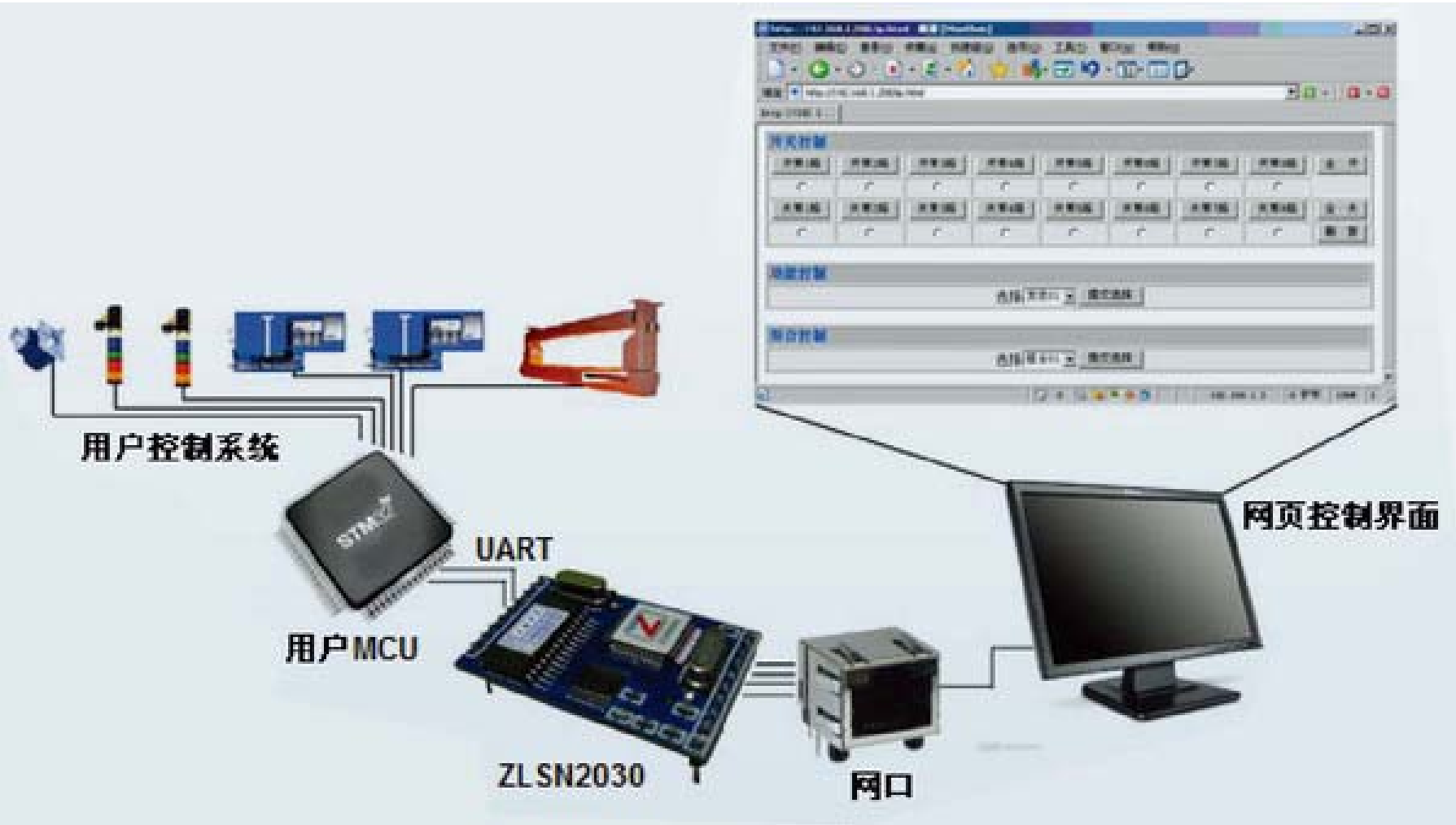
硬件TCP/IP协议栈调用接口

基于Web的技术

- 卓岚方案特点

- 网页自行设计下载
- 使用卓岚控件，计算机端无需安装插件，通过串口和用户MCU通信
- 支持手机浏览和控制
- 控件类型个数大于4万个。

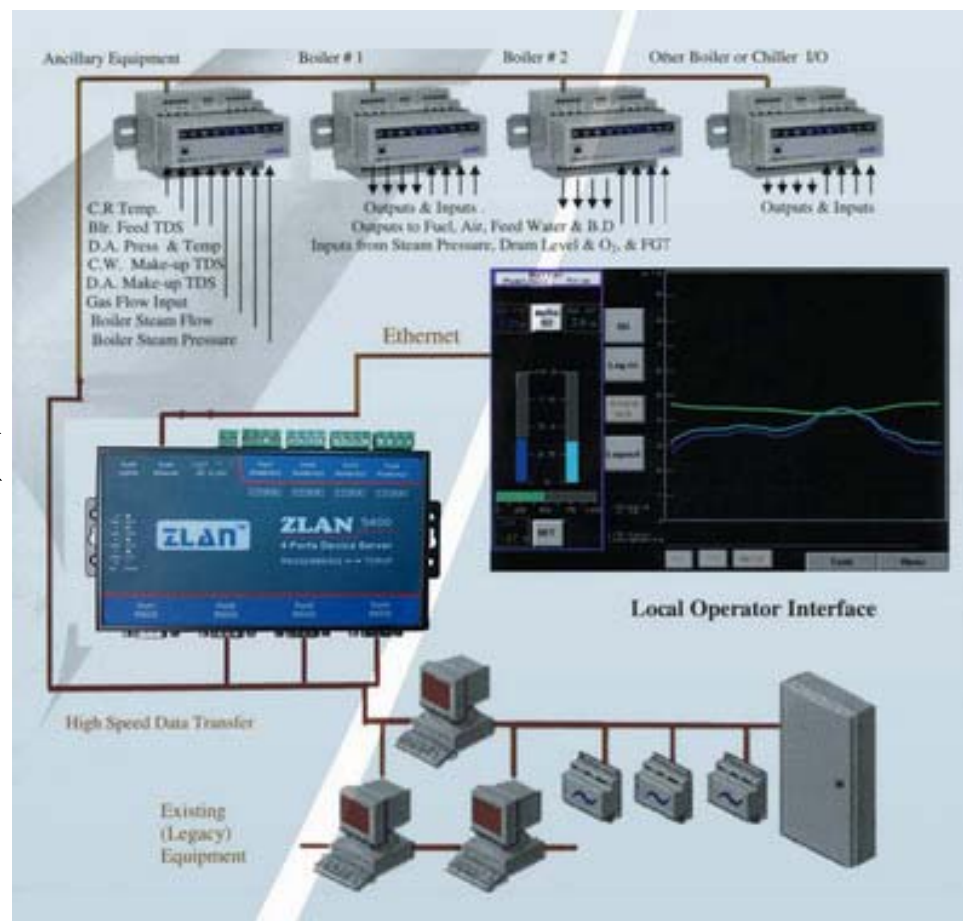
●连接图



Modbus TCP转Modbus RTU

●特点

- 实现Modbus TCP协议读取Modbus RTU设备，包括RS232和RS485。
- 无需安装虚拟串口驱动。

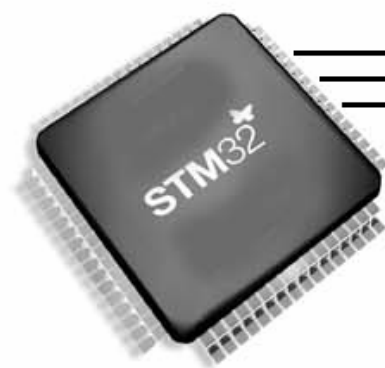


硬件TCP/IP协议栈调用接口

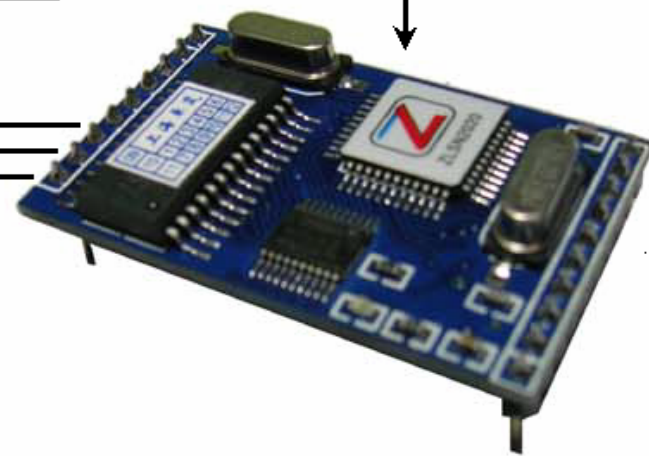
- 卓岚联网模块不仅是串口转以太网；具有创新的硬件TCP/IP协议栈调用接口

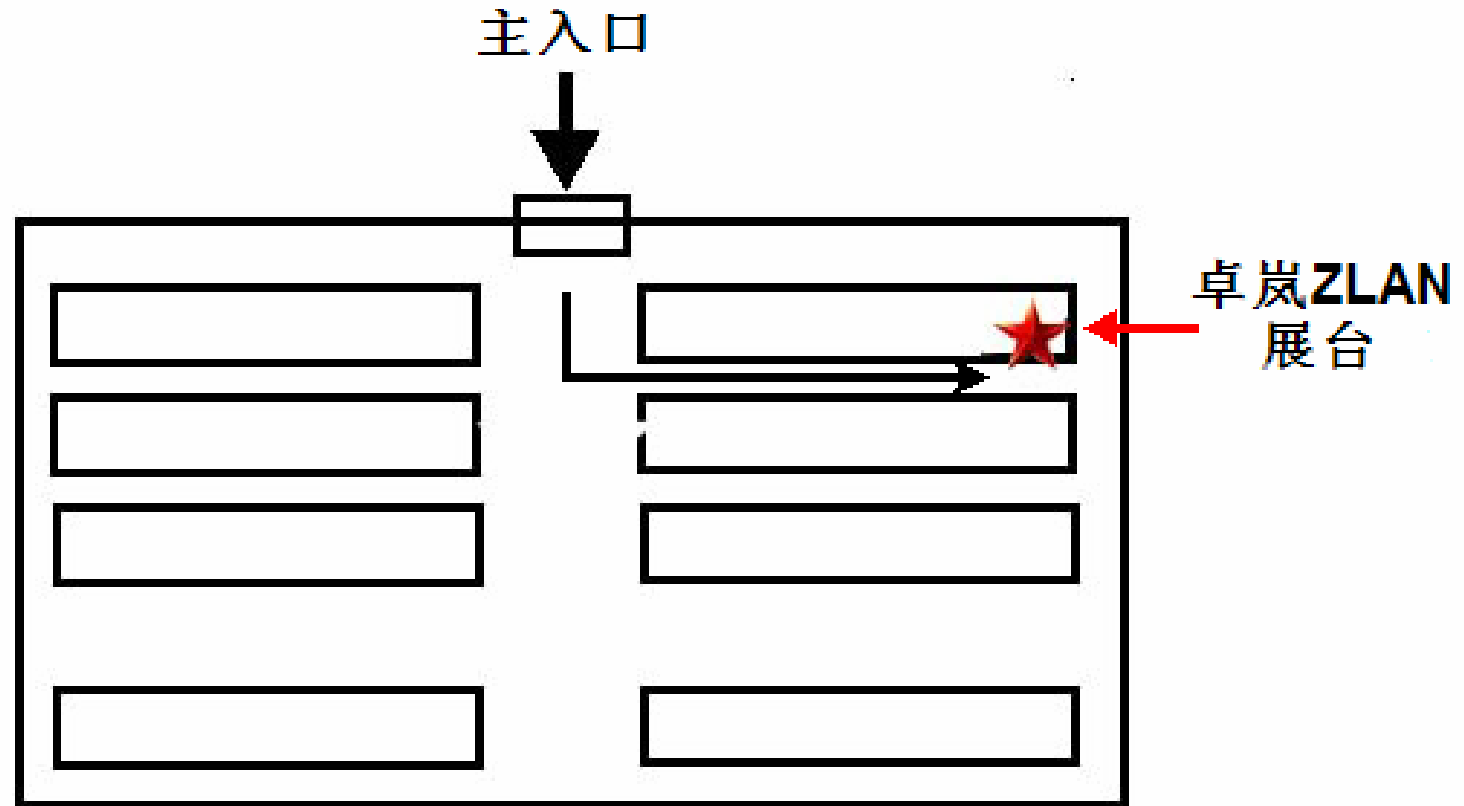
- 控制ZLSN2000随时connect任何主机
- 随时close任何TCP连接
- 在TCP服务端、TCP客户端、UDP间任意切换
- 实现listen、send、recv等socket接口功能
- 只是用3根串口线

受用户MCU控制的硬件TCP/IP协议栈



通过串口RXD、TXD、GND来控制ZLSN20000





谢谢!

网址: <http://www.zlmcu.com>