

ZLSN3000 嵌入式设备 联网模块用户手册

嵌入式设备联网解决方案

版权©2008 上海卓岚信息科技有限公司保留所有权力

ZL DUI 20090425.1.0



版权©2008 上海卓岚信息科技有限公司保留所有权力

版本信息

对该文档有如下的修改：

修改记录

日期	文档编号	修改内容
2009-4-25	ZL DUI 20090425.1.0	发布版本

所有权信息

未经版权所有者同意，不得将本文档的全部或者部分以纸面或者电子文档的形式重新发布。

本文档只用于辅助读者使用产品，上海卓岚公司不对使用该文档中的信息而引起的损失或者错误负责。本文档描述的产品和文本正在不断地开发和完善中。上海卓岚信息科技有限公司有权利在未通知用户的情况下修改本文档。

目 录

1. 概述	4
2. 使用方法	6
3. 售后服务和技术支持	6

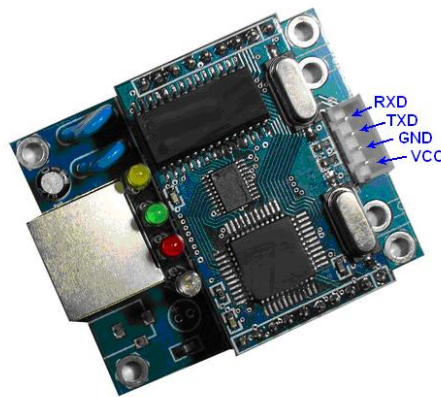
1. 概述

为了方便，有时不想改动目前正在使用的 PCB，此时可以使用 **ZLSN2000** 接口板——**ZLSN3000**，用户只需要连接 RXD、TXD、GND、VCC5V（线的顺序如图所示）到用户 PCB 即可。网口绿色 LED 灯亮表示连接正常串口可以发送数据，网口黄色 LED 表示网卡处于活动状态。

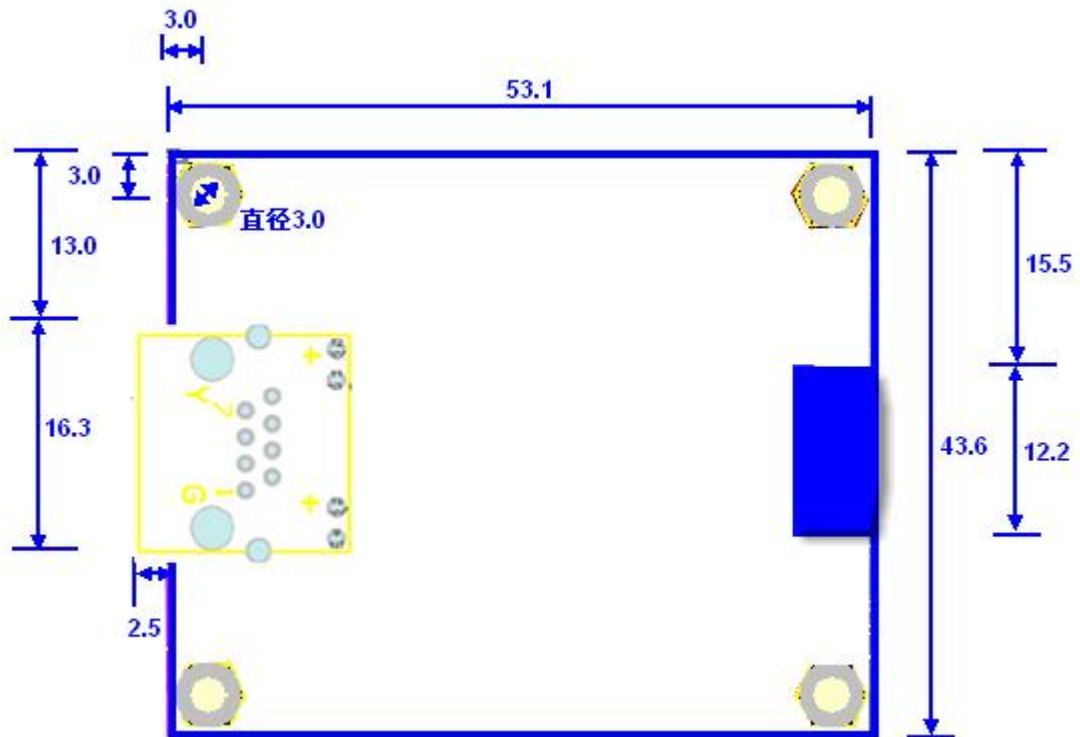
注意：

1. ZLSN3000 是 TTL 电平的串口，不能直接接到计算机后面的串口，如果需要直接接计算机 COM 口，请选择 ZLSN4000 型号。但是 ZLSN3000 可以直接连接 MCU 的 Uart 线，无需 RS232 转化电路，如果是直接接用户电路板的话选择 ZLSN3000 可以节约成本。
2. 当 ZLSN3000 和用户 MCU 连接的时候 ZLSN3000 的 TXD 接用户 MCU 的 RXD，同样地 ZLSN3000 的 RXD 接用户 MCU 的 TXD。请用户注意这种交叉接法。
3. 注意 ZLSN3000 的 GND 必须和用户电路板的 GND 连接，保持两个系统共地。

详细使用方法请参考《ZLSN2000 用户手册》。



ZLSN3000 机械尺寸如下：



注：RJ45 网口的高度为 13.4mm

2. 使用方法

请参考《联网产品使用指南》文档。

3. 售后服务和技术支持

上海卓岚信息技术有限公司

地址：上海市徐汇区漕宝路 80 号光大会展 D 幢 12 层

电话：021-64325189

传真：021-64325200

网址：<http://www.zlmcu.com>

邮箱：support@zlmcu.com