

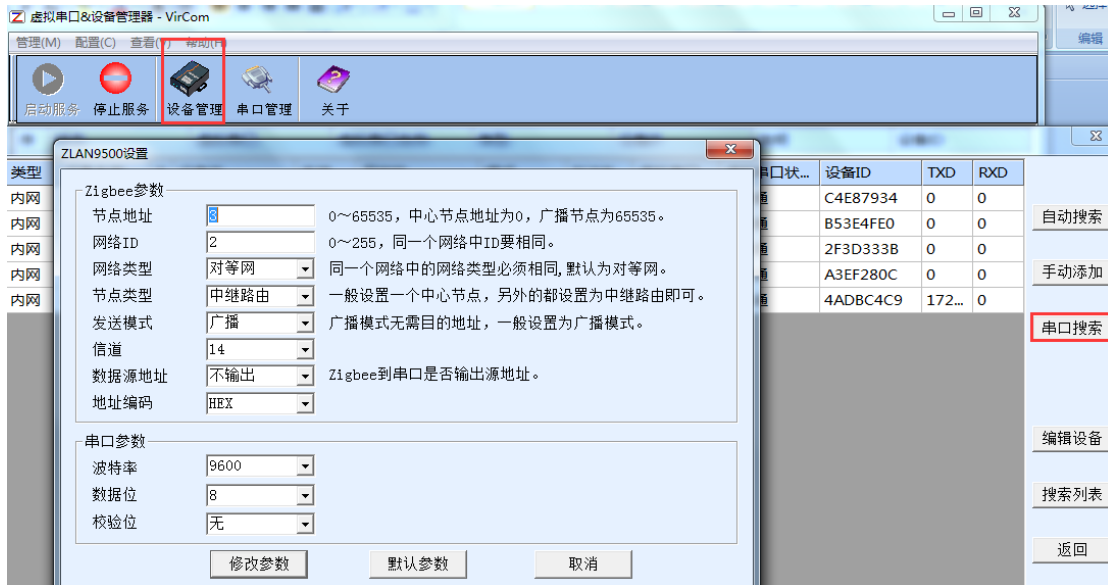
# Zigbee 配置手册

## 一、9500 和 9500 对连使用

两个串口设备通过两个 9500 通信，9500 有三个串口 485、422、232，任选一种。

### 1、Zigbee 参数配置

首先把 Config 拨到 On，断电重启设备，使用 4.92 以上版本的 Vircom 软件串口搜索设备，如下图所示。



按照上图配置，一个网络中网络 ID 必须相同，波特率必须和 9600 接的串口设备波特率一致。

另一个只需要将节点地址改一下可以，其他参数不变。

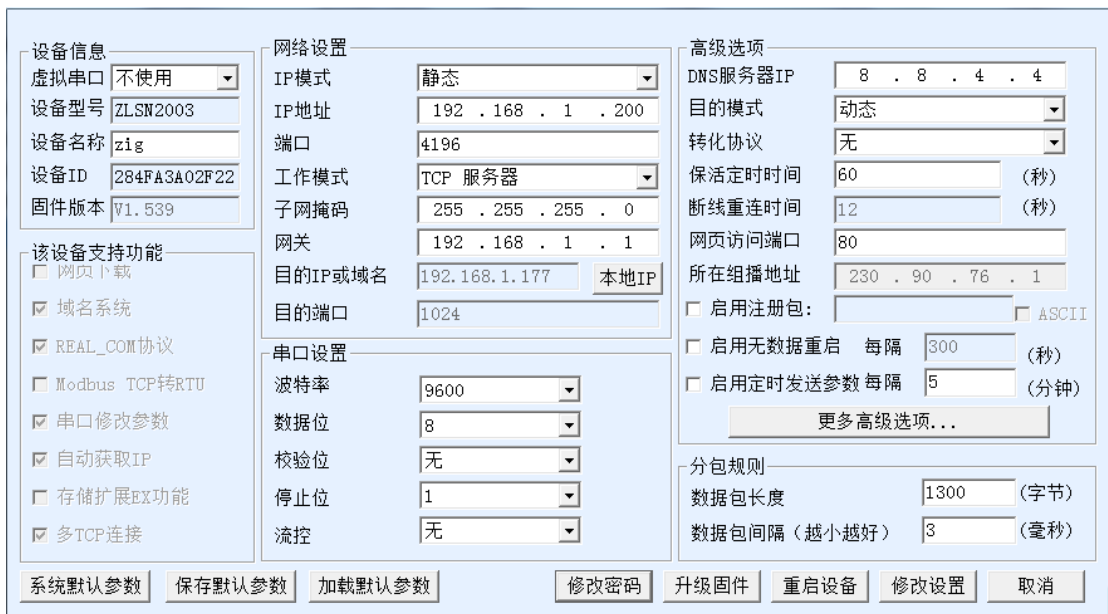
### 2、测试

配置完参数之后，两个 9500Config 拨到 Off，断电重启，此时 zigbee 灯是蓝色常亮，表示 zigbee 连接建立，可以通信。

## 二、9503 和 9500 对连使用

### 1、参数配置

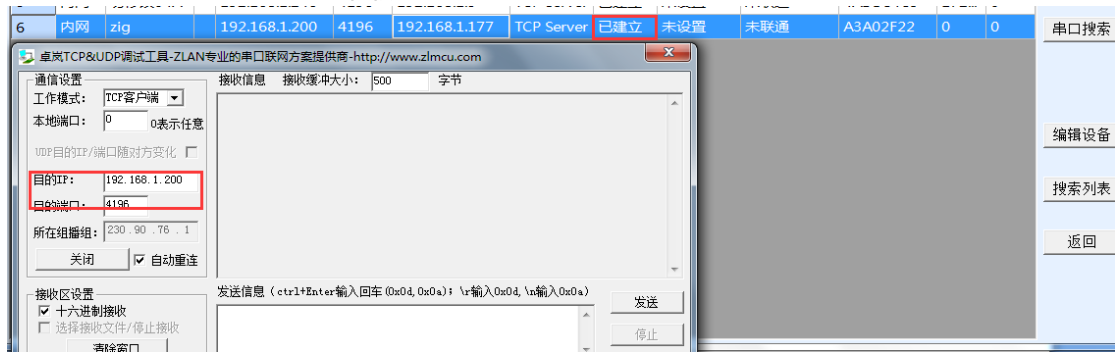
首先还是需要配置 Zigbee 参数，参照上图，然后 9503 和电脑网口通过网线直连，Vircom 软件自动搜索，编辑设备，如下图所示。



串口参数和 zigbee 参数保持一致，网络参数按照上图配置。

## 2、通信测试

使用 socketTest 软件连接 9503，如下图所示。



9500 的串口转成 USB，串口和网络数据互通如下图所示

